

ISBN4-8118-5003-3

C0036 ¥1200E

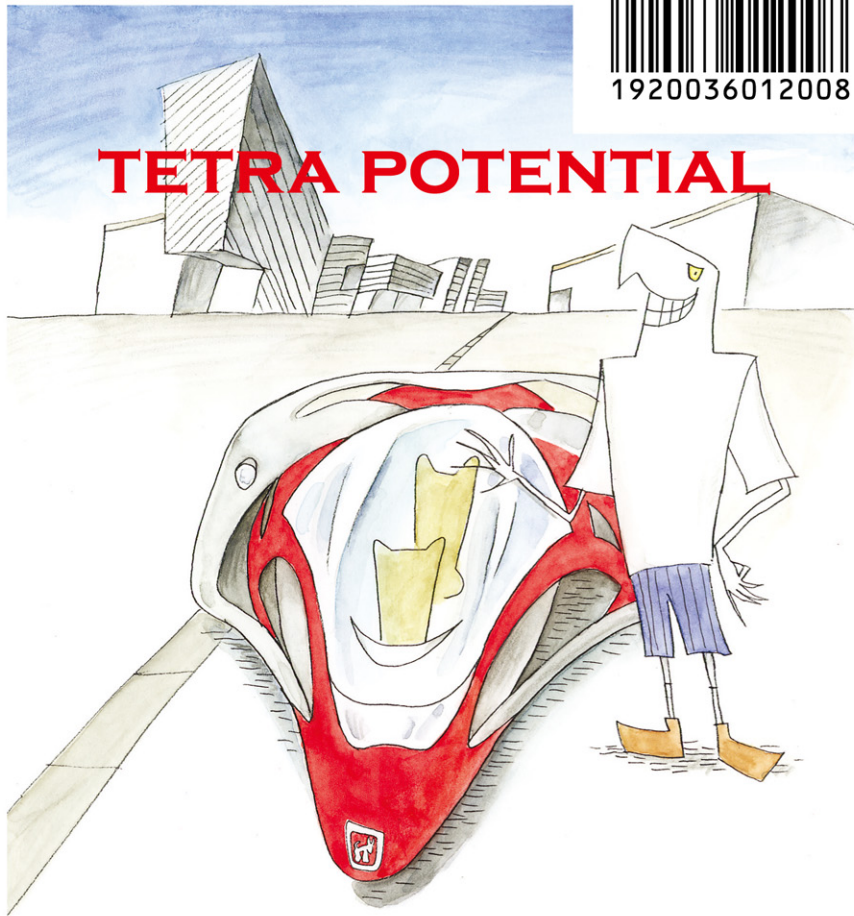
発行/ヌールエ 発売/太郎次郎社 定価/本体1200円(税別)



9784811850030



1920036012008



TETRA POTENTIAL

BUJI

卵型のコックピットに乗り込めば、そこには超感覚的なスーパードライビングが待っている。高感度な運動性能と、たぐいまれな安全性能をあわせもつ、テトラスタイルのクルマがいま誕生した

nurueCompany

<http://nurue.com>

Animal conference
for environment

動物かんきょう会議

デマ【クルマ】

Vol.03 nurue

超マイカー宣言！

動物かんきょう会議

日本語版

FOR ENVIRONMENT

Animal conference



排ガスムンムン、地球の大敵
わかっちゃいるけど
やめられない

動物会議に参加しよう！

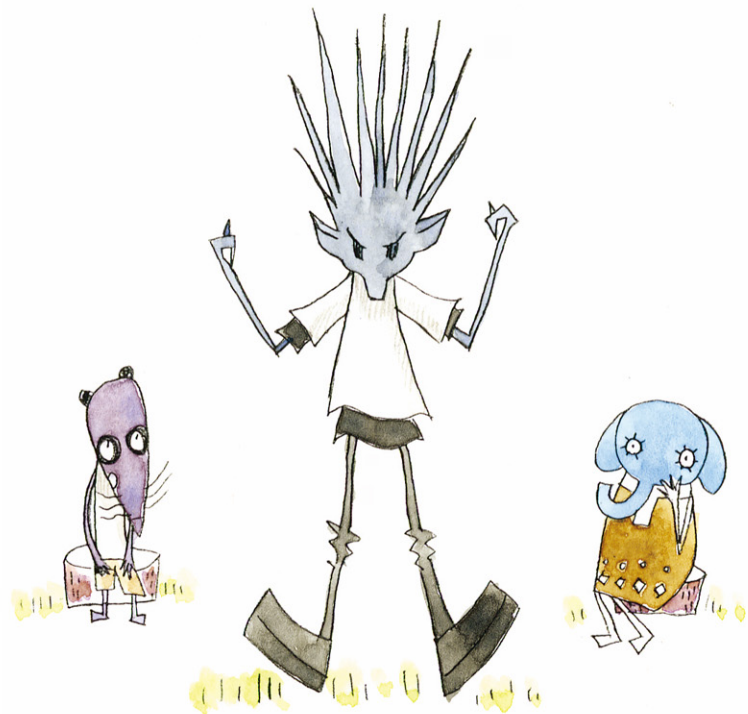
<http://i-debut.jp/animals>

VOL.03

動物たちが、いそいそとお弁当のゴミをかたづけています。
「みなさん。会場もきれいになったみたいだし、
そろそろ会議をはじめたいと思いますが」
ハリイのかけ声に動物たちは腰をおろしはじめました。

おや、ひとり足りないようです。
真っ先に気がついたのはトラジーでした。
「あれ、ワッシがないぞ。
缶ジュースを買いにいったままもどってきていないんだ！」
動物たちはおたがいに顔を見あわせています。





「なんだってえーっ！

この大切な会議をいったいなんだと思ってるんだ！」

ハリイはカンカンです。動物たちもざわめきはじめました。ちょうどその時。ワッシが、なんとオープンカーに乗ってあらわれたのです。コーラの缶を片手に、ふんぞりかえって運転しています。

あっけにとられている動物たちの前に、クルマをとめてゆうゆうとおりにきたワッシ。

「やあ、おまたせ、おまたせ。自動販売機をさがしまわって、オレもうヘトヘトよ。やっとスーパー見つけてコーラにありつけたんだ。会議におくれちゃまずいと思ってレンタカーでとばしてきたんだぜ！ へへん」

得意げにゴクッとコーラを飲みほしたのです。



こんなワッシのふるまいに、さすがのトラジーも堪忍袋の緒がきれてしまいました。

「ワッシっ！ きみはいったいなにを考えているんだ？

たかがコーラを買いにいて、クルマに乗ってくるだなんて！

しかもそんな大きなクルマに・・・」

ハリィも、怒りのためにからだじゅうのハリが総立ちになっています。

「まったくそのとおり。ぼくの美しいドイツの森を排気ガスなんかで汚さないで！ 歩いてくださいよ。歩いて！」



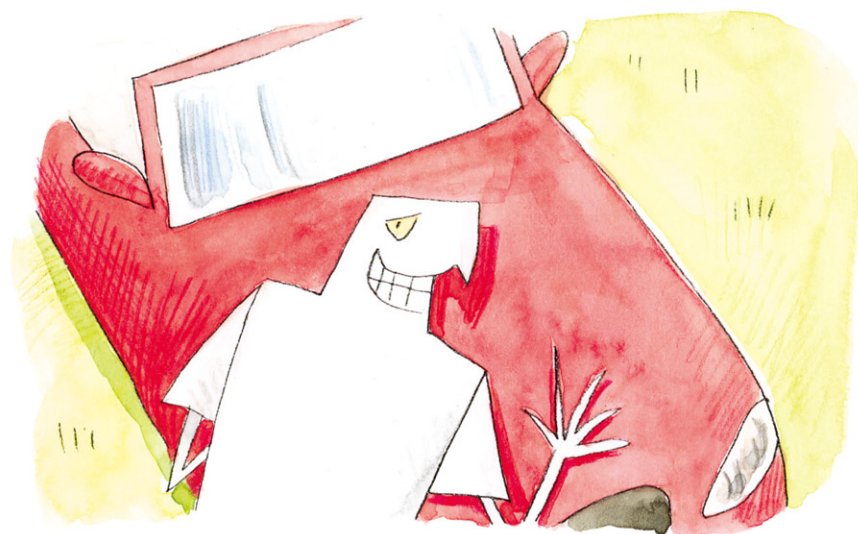
ところがワッシは、そんな非難もどこふく風と、ピカピカひかるクルマのボンネットをいとおしそうになでまわしながら

「まったく、なに時代おくれなことってんだよ。

クルマに乗ってなにが悪いんだよお。カッコイイじゃん。

こういうゴツツイクルマって」

とひとりごとをいっています。



トラジーが、もう我慢ならないと、大きな声でワッシをさとしはじめました。

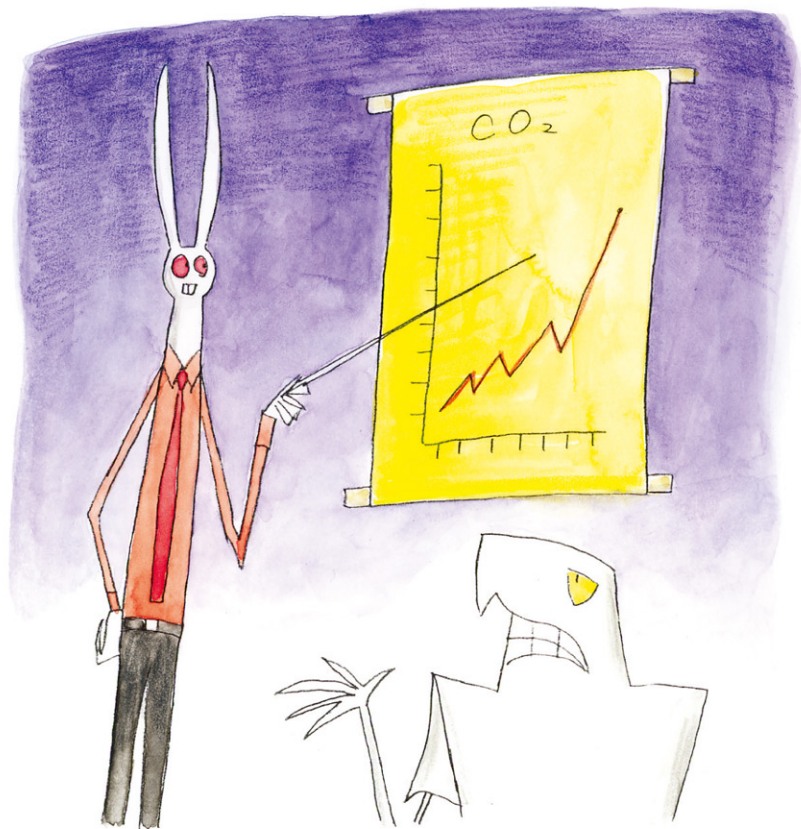
「時代おくれは、ワッシ。きみのことだぞ。

クルマの排気ガスがどんなに地球の空気を汚しているかが今、大問題になっているんだ。知らないのかい？」

Dr.ラビがすばやく図表を広げました。

「コホッ、みなさん、この折れ線グラフを見てみましょう。

これは、地球大気中の二酸化炭素濃度の、あまりに急激な増加をしめしております。ハイッ」

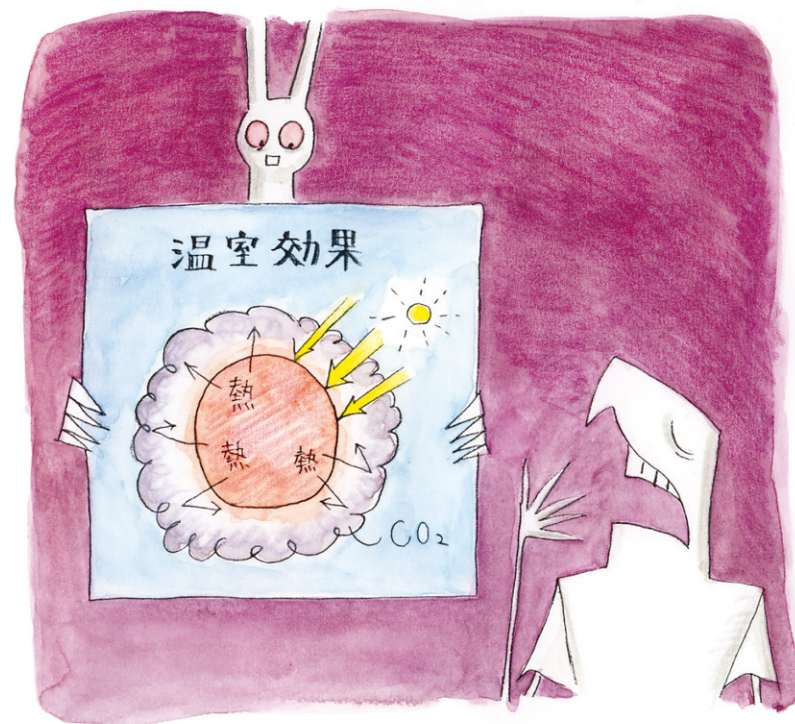


「それがどうかしたのかよ？」

ワッシが気のない様子でたずねました。

そこで、おもむろにDr.ラビがとりだしたのは「温室効果」と書かれたボードです。

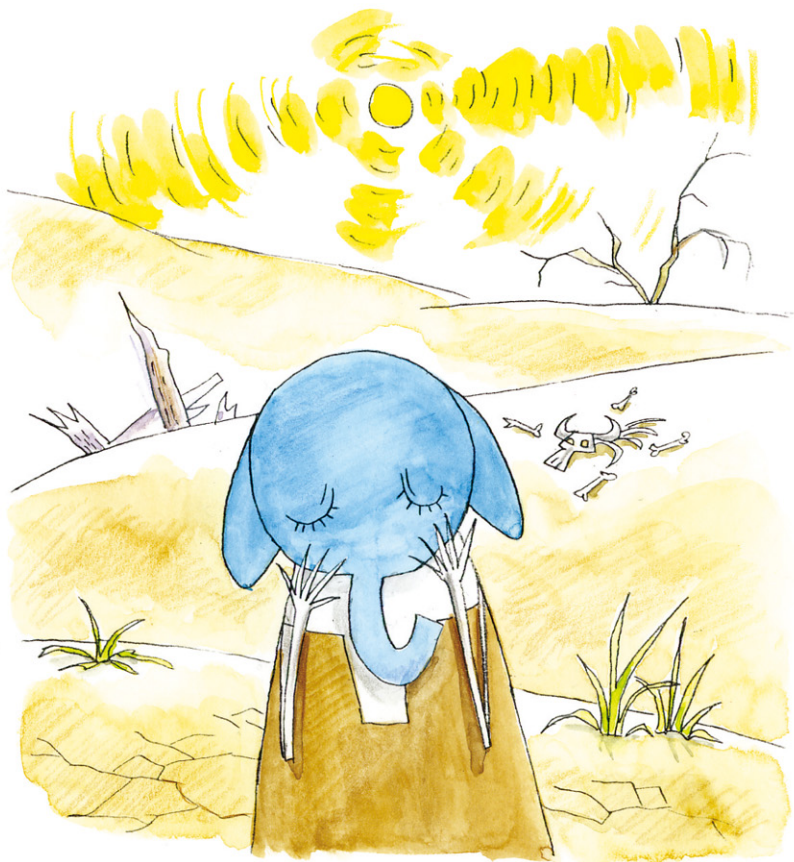
「コホン、排気ガスのために増え続けている二酸化炭素のせいで、今、地球の温度がすこしずつ上がってきているのです。ハイ」



「それがどうかした？」

ワッシは大きくあくびをしました。

「ワッシさん、知らないの？ このまま気温が上がり続けると、砂漠がどんどん広がって、植物は枯れてしまい、人や動物はみんな飢え死にすることになるのよ」
ゾウママが声を震わせました。



「ハイッ。砂漠も増えますし、さらに南極や北極の水も溶けてしまうので、海水の量が増えて、海につかってしまう国がたくさんできます」

Dr.ラビが語る恐ろしい未来。動物たちは思わず息をのみました。

ワッシもここにきてやっと、クルマに乗ることがなぜ環境に悪いのかが理解できたようです。きまり悪そうにクルマのキイをクルクルまわして下を向きました。

