

ISBN4-8118-5004-1

C0037 ¥1200E

発行/ヌールエ 発売/太郎次郎社 定価/本体1200円(税別)



9784811850047



1920037012007



テレビゲームに飽きたら、スタジアムへ行こう！
ダイエットに挫折したら、スタジアムへ行こう！
スタープレイヤーはパワー全開。熱狂したわたしがエネルギー源！
参加型ゲーム発電所「パワースタジアム」で身も心もリフレッシュ

nurueCompany

<http://nurue.com>

Animal conference
for environment

動物かんきょう会議

「エネルギー」

Vol.04 nurue

つくろうよ！ 未来のエネルギー

動物かんきょう会議

日本語版

FOR ENVIRONMENT

Animal conference



人間でダメなら動物になって考えよう

動物会議に参加しよう！

<http://i-debut.jp/animals>

エネルギーのムダづかい
節約すればそれで解決？

VOL.04

ドイツのとある森の中……

今、この森に、世界の国々から動物たちが集まってきています。

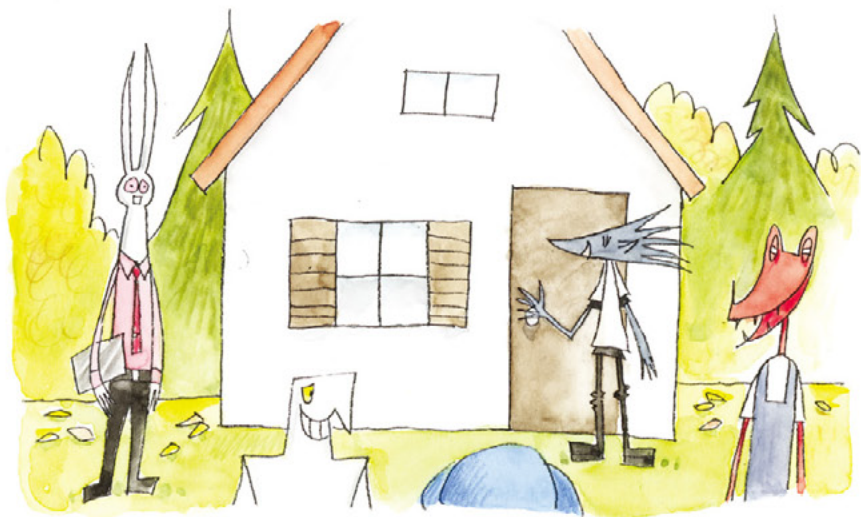




「うーっ ぶるぶるっ 寒いっ！」
ワニールが身ぶるいをしました。
ひゅーっと冷たい風が吹いて、
森の木々からたくさんの木の葉が舞い落ちています。
「さ、さむくて会議どころじゃないわ」
ゾウママも長い鼻を首に巻きつけ、ふるえています。



これを見ていたハリイが
「たしかに冷えますね。それではみなさん。
ぼくの家に行きましょうか。ここからすぐですよ」
と立ちあがると
「コホッ。妙案ですな。
ついでに熱いアフタヌーンティーでもいただければ・・・」
と、Dr.ラビが鼻をひくひくさせました。



というわけで・・・

動物たちがぞろぞろとハリィの家に来てきたのです。

「さあ、ここですよ。みなさん、どうぞおはいりください」
ドアの鍵をあけたハリィは、動物たちを部屋のなかへと案内しました。

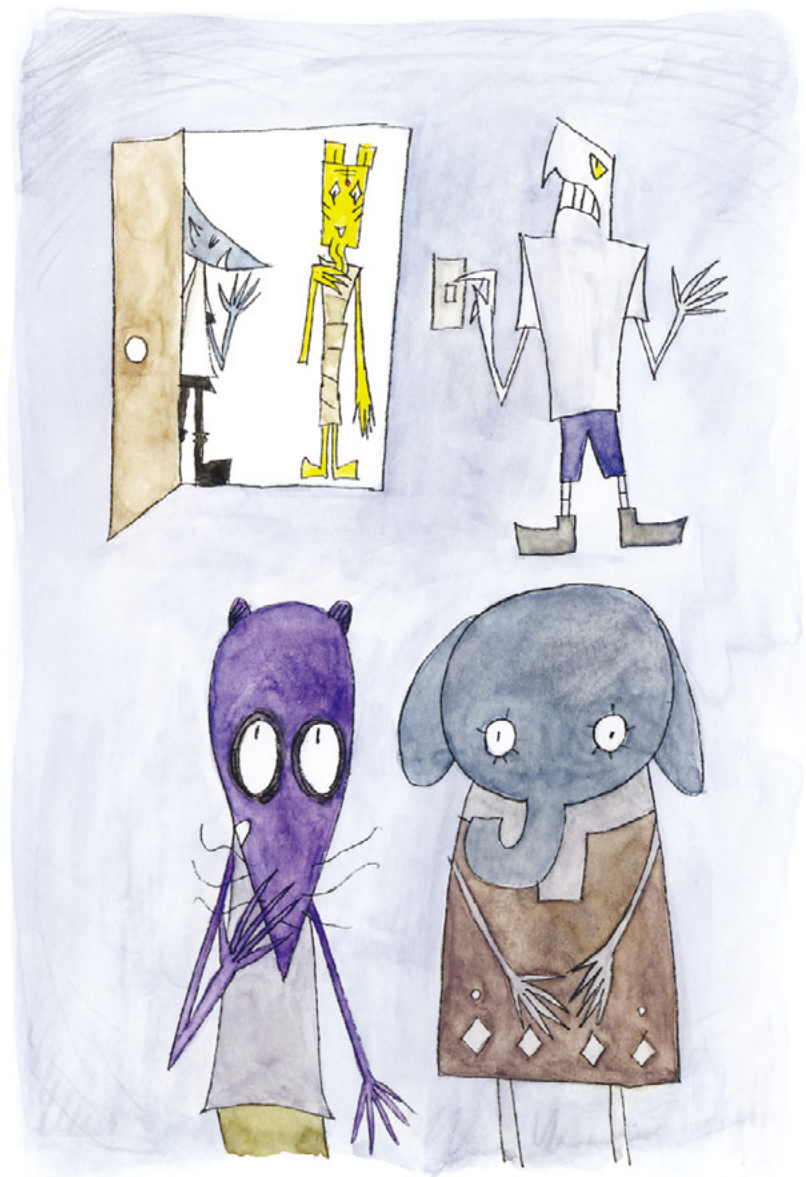
ジロジロと玄関から廊下とながめまわしていたワッシが、
「なんだかうす暗い家だぜ。部屋のあかりのスイッチはこれ
かい？」

と言って、壁にあるスイッチをパチッとつけてみました。

しかし、電灯はつきません。

「あれっ？ つかないぜ。停電かあ？」

ワッシは何度もスイッチをパチンパチンと上げ下げしています。

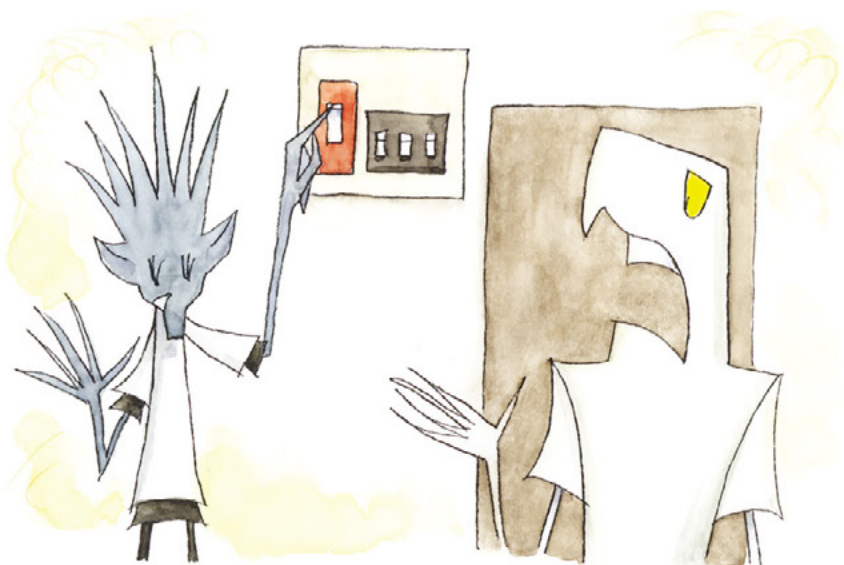


すると、ハリィが笑いながら

「まあまあ、あわてない。あわてない。

まずブレーカーをいれなくちゃ」

といって、ブレーカーをオンにしたのです。



「えーっ！ ブレーカーきってるのかよ。

なんだってそんなことするんだあ？」

ワッシはびっくりして大声をはりあげました。

ハリィはワッシには答えず、部屋のすみに腰をおろそうとしているタックに

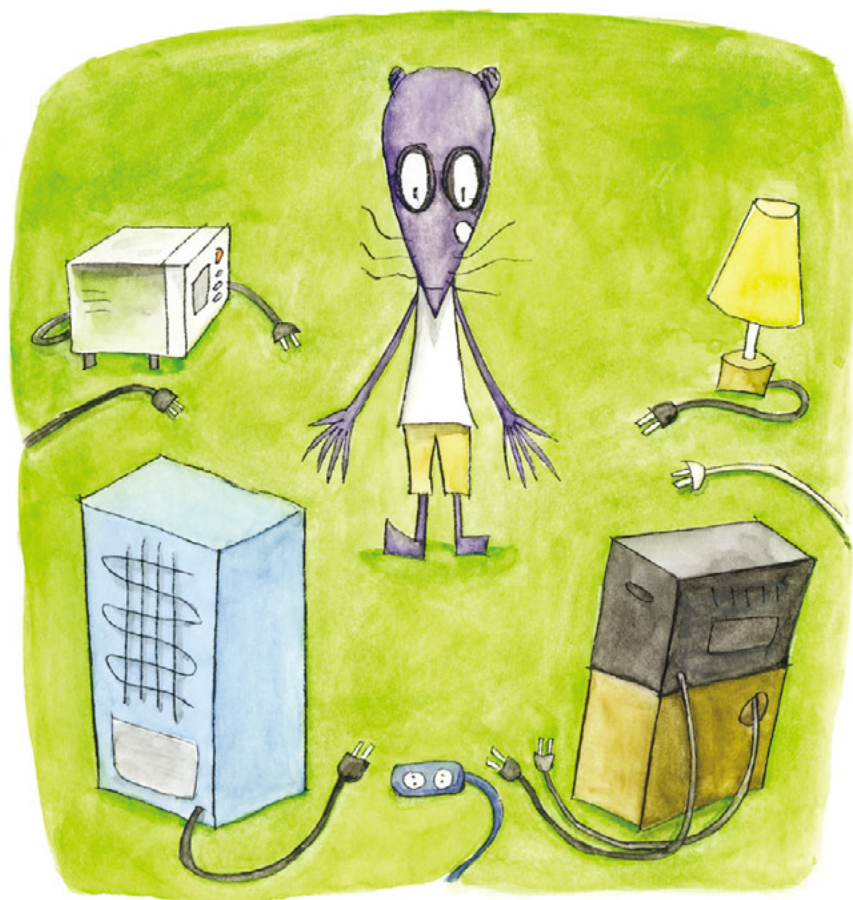
「すまないけどそのプラグもさしこんでくれるかい」

と頼んだのです。

タックがふりむくと、コンセントのさしこみ口のまわりには、ひきぬかれたままの何本ものプラグがあります。

「あれえっ。冷蔵庫もテレビも、電気コンロまでプラグがぬいてあるよ」

タックはびっくりしています。



ところがハリィは

「なにおどろいてるの？ 家をあけてたんだもの、

ブレーカーをきっていくのあたりまえでしょ」

と平然としているではありませんか。

さて、困ってしまったタック。

「えっ？ あたりまえっていわれても・・・

ボ、ボク、外出するときブレーカーなんてきらないよ」

今度はハリィがびっくりする番です。

「本当？ ほくは、毎晩、寝る前にもプラグをぬいているん

だよ」



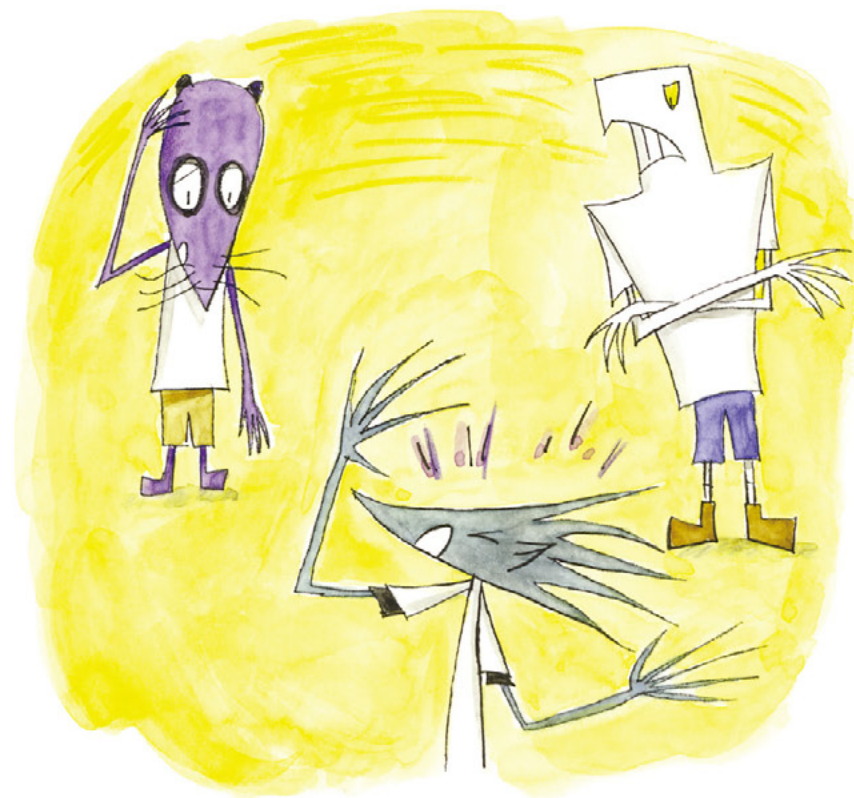
ワッシが不思議そうに首をかしげています。

「オイッ、ハリィ。ブレーカーきったり、プラグぬいたり、

おまえ、いったいなんでそんなことやってんの？」

これを聞いたハリィはあきれ顔で天井をあおいだのでした。

「もうっ！ きみたちなんにも知らないんだからあっ！」



「コホン。それはですね、いくら電気製品のスイッチをきってもプラグをさしこんだままですと、電気はどんどん使われていってしまうんですね」

と、Dr.ラビが物知り顔で説明をはじめましたが、そんなことははじめて聞いたタック。

「えーっ！！ ボク全然知らなかったよーっ！！」

と、両手で口をおおいました。



ワッシにとってもそれは全くの初耳だったのですが・・・

「だからっていちいちプラグなんかぬいてられるかよ。めんどくさい！」

と言いはなってそっぽをむいています。

Dr.ラビが大きな図を広げました。

「コホッ。ちなみにですね。このようにさしこまれたままのプラグを通して消費されるエネルギーを『待機電力』といまして。ハイッ。家庭で1年間に消費される全電力量の約15%を占めています。」

「なんてもったいない・・・」

誰からともなくため息がもれました。

